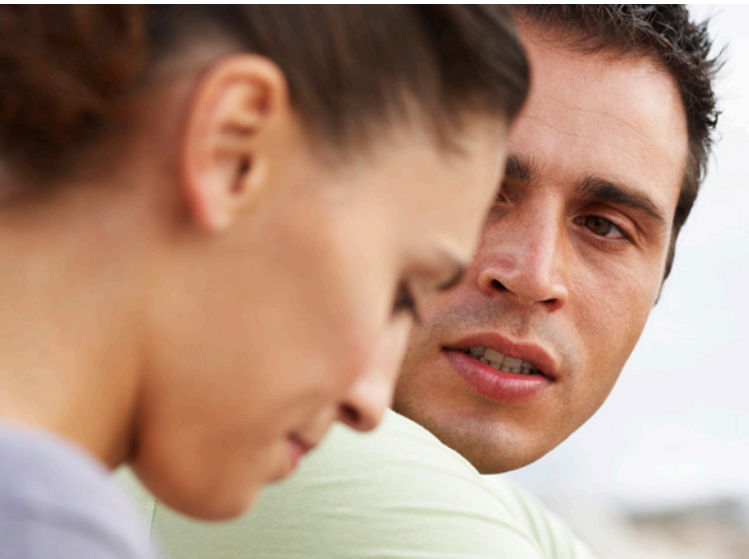


Evangelisches Beratungszentrum

Ehe-, Partnerschafts-, Familien-,
Lebensberatung



Beziehungen leben

Sprechen Sie mit uns, wenn Sie nicht
wissen, wie es weitergehen soll

The logo for the Evangelisches Beratungszentrum München e.V. features the lowercase letters 'ebz' in a bold, dark red font. A thin, curved line arches over the letters, starting from the top of the 'e' and ending above the 'z'.

Evangelisches
Beratungszentrum
München e.V.

Wenn Sie alleine nicht weiterwissen

Sie sind in einer schwierigen persönlichen Lebenssituation, in Ihrer Partnerschaft kriselt es. In Ihrer Familie gibt es oft Streit. Vielleicht sind Sie an einem Punkt in Ihrem Leben angelangt, an dem Sie alleine nicht mehr weiterkommen.

Beratung – ein guter Weg

Mit uns können Sie offen über alles sprechen, was Sie beschäftigt und belastet.

Kompetente Berater*innen unterstützen Sie darin, Ihre Situation zu überdenken, zu mehr Klarheit zu kommen, sich dabei selbst besser kennenzulernen und nach neuen Wegen zu suchen.

Was wir für Sie tun können

Neben Einzel-, Paar- und Familienberatung bieten wir auch Beratung bei Trennung und Scheidung und juristische Beratung in familienrechtlichen Fragen an. Wir unterstützen Sie durch Mediation, informieren Sie an unseren „Info- und Gesprächsabenden“ und veranstalten Kurse und Gruppen.





Wir sind für Sie da

Unser Team besteht aus Psycholog*innen, Psychotherapeut*innen, Sozialpädagog*innen, Eheberater*innen, Jurist*innen und Verwaltungskräften.

Wir haben therapeutische Zusatzausbildungen und bilden uns regelmäßig fort.

Vertrauensvoll und verschwiegen

Sie können zu uns kommen – auch anonym –, unabhängig von Ihrer Religion, Nationalität und Lebensweise.

Alles, was Sie uns sagen und wir miteinander besprechen, unterliegt der Schweigepflicht.

Ihr erster Schritt

Sie melden sich bei uns an und wir bieten Ihnen so bald wie möglich einen Termin für ein Vorgespräch an. Gemeinsam überlegen wir dann die nächsten Schritte.

Kosten

Für die Beratung erheben wir einen einkommensabhängigen, sozialverträglichen Kostenbeitrag.



Evangelisches Beratungszentrum München e.V.

Ehe-, Partnerschafts-, Familien-, Lebensberatung

Landwehrstr. 15/Rgb. 2. OG, 80336 München

Tel.: 089-59048 120

Fax: 089-59048 190

epfl@ebz-muenchen.de

www.ebz-muenchen.de

Zweigstellen:

Ehe-, Partnerschafts-, Familien-, Lebensberatung im ebz in Ramersdorf

Echardinger Str. 63, 81671 München

Tel.: 089-59048 220

Fax: 089-59048 290

epfl.ramersdorf@ebz-muenchen.de

www.ebz-muenchen.de



Ehe-, Partnerschafts-, Familien-, Lebensberatung

Pippinger Str. 97, 81247 München

Tel.: 089-59048 210

Fax: 089-59048 295

epfl.pasing@ebz-muenchen.de

www.ebz-muenchen.de

Spendenkonto:

Evangelische Bank eG

IBAN: DE75 5206 0410 0203 4020 29

BIC: GENODEF1EK1

Das ebz wird gefördert durch:



Landeshauptstadt
München
Sozialreferat



Bayerisches Staatsministerium für
Familie, Arbeit und Soziales



Landkreis München

Stand 10/2020